

京都電気鉄道電車を守る

全国で唯一、重要文化財に指定されている「京都市電」

平安神宮

クラウドファンディングで ご寄付を募っています。

日本の電気鉄道は、この京都のチンチン電車から始まっています。今では全国で唯一、当時の部品・姿を残す貴重な車両が、ここ平安神宮に保存されています。

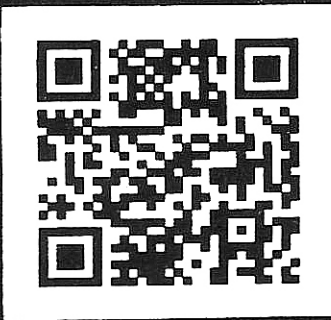
この車両の移設と老朽化に対しての修繕のためご支援を募っております。ご支援のほど何卒よろしくお願いいたします。

支援募集期間 ご支援・詳細はWEBサイトをご覧ください

開始 2024年12月31日 火 9時

終了 2025年3月31日 月 23時

第一目標金額 10,000,000円



ご支援方法

WEBサイトから支援する

右記のサイトにアクセスいただき、クレジットカード、銀行振込、コンビニ支払いでお申し込みください。
※コンビニ支払いは、ファミリーマート、ローソン、ミニストップのみ対応です。合計金額30万円未満のご支援のみご利用いただけます。

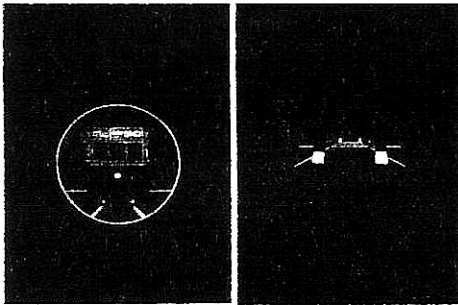
平安神宮 レディーフォー



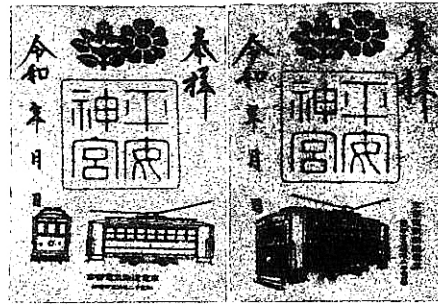
返礼品ご紹介

※各返礼品の価格、在庫数はクラウドファンディングページをご確認ください。
※こちらに掲載している内容以外にも、様々なイベントご招待なども用意しています。
※リターン内容は変更になる場合がございます。

電車意匠集印帳



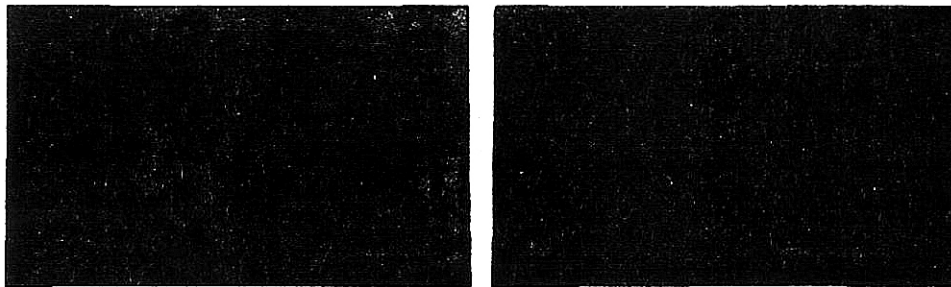
電車特別朱印 2種類



電車意匠切り絵朱印



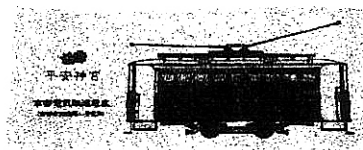
重要文化財レプリカ・運行当時の電車広告（路線図・運賃表）セット（額装入）



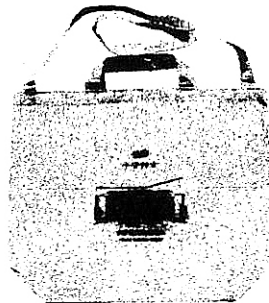
電車意匠缶バッジ



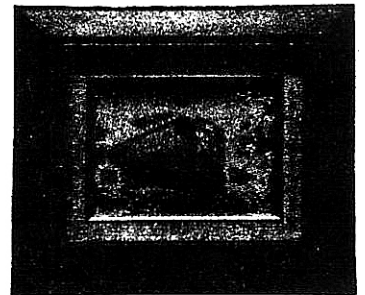
電車意匠缶タオル



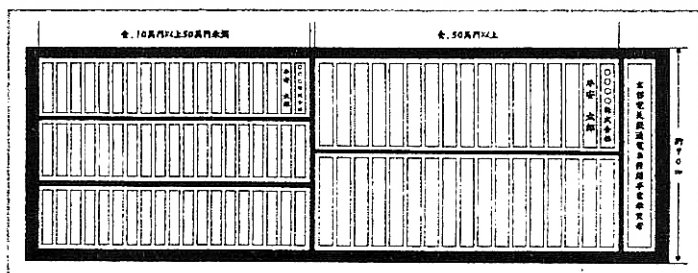
電車意匠 キャンバストートバッグ



電車絵柄京焼陶板



応天門前設置の支援者芳名板へのお名前掲載



修繕・移築後の内部見学会 ご招待



お問い合わせ先

平安神宮

TEL 075-761-0221

E-mail info@heianjingu.or.jp